

Salzburger Aluminium AG – ein ehrgeiziges Outsourcingprojekt auf Basis SAP HCM

Erfahrungsbericht über ein Outsourcingprojekt mit unterjährigem Produktivstart für die Bereiche Personaladministration und –abrechnung unter Berücksichtigung der vollen Rückrechnungsfähigkeit – Chancen / Risiken?!

Sabine AUER, Salzburger Aluminium AG

Alexander KNEISSL, HR Force EDV-Beratung GmbH

Mag. Claus SWATEK, HR Force EDV-Beratung GmbH

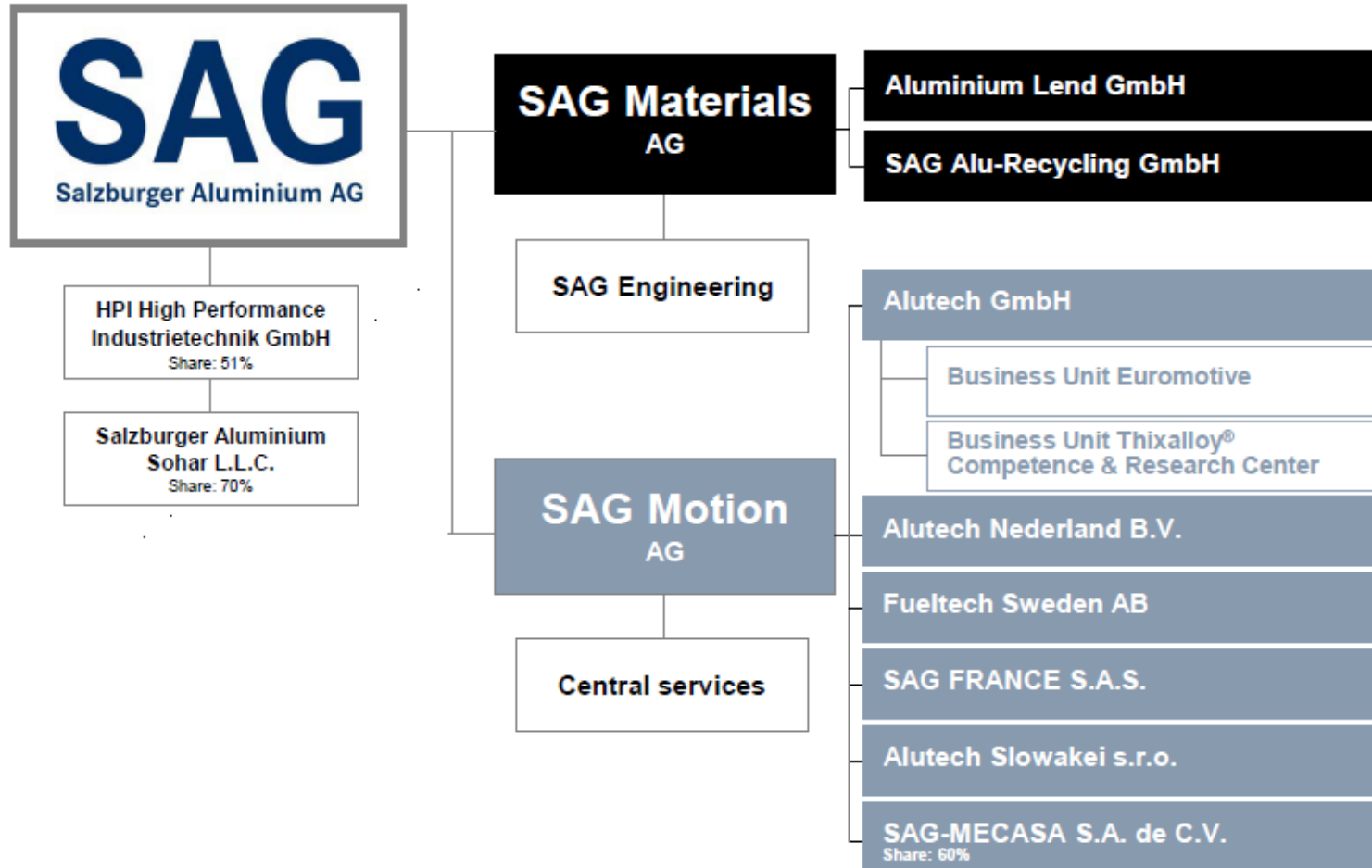


Branche:	Metallverarbeitende Industrie
Produktprogramm:	<ul style="list-style-type: none">• Energiespeichersysteme• Leichtbaustruktursitze• Energiemanagementsysteme• Thixotrope Al-Komponenten• Hochleistungswerkstoffe, Gusslegierungen, Stromschienen Schmiedematerial, Gussplatten• Eco Science
Umsatz 2011:	ca. 275 Mio €
Mitarbeiterstand 2012:	Weltweit rund 1.200
Tochtergesellschaften:	SAG Motion AG (100%), SAG Materials AG (100%), HPI GmbH (51%), Euromotive Corporation (100%)

Derzeit: Mitarbeiterstand weltweit : 1200
Umsatz geplant 2012: 230 Mio €

- | | |
|------|---|
| 1898 | Gründung der 3. europäischen Aluminiumhütte durch die Schweizerische Metallurgische Gesellschaft |
| 1973 | Gründung des Finalbetriebes der SAG - Diversifikation |
| 1992 | Management-Buyout und Gründung Salzburger Aluminium AG
Schließung der Elektrolyse |
| 1993 | Gründung der SAG-Tochterunternehmen: Alutech GmbH und SAG Alu-Recycling GmbH |
| 1994 | Gründung der Aluminium Lend GmbH & Co KG |
| 1995 | Übernahme der Euromotive GmbH & Co KG von der AMAG |
| 1999 | Gründung der Thixalloy® Components GmbH |
| 2001 | Übernahme von 3 Werken der Fa. Raufoss:
Alutech Nederland B.V., SAG FRANCE S.A.S., Fueltech Sweden A.B. |
| 2002 | Gründung der Alutech Slowakei s.r.o. und SAG Deutschland GmbH |
| 2003 | Beteiligung an der HPI GmbH |
| 2006 | Neue Unternehmensstruktur: Gründung der Divisionen SAG Materials, SAG Motion und SAG Tech |
| 2007 | Gründung der Salzburger Aluminium Sohar L.L.C. |
| 2008 | Gründung der SAG-MECASA S.A. de CV |
| 2012 | Gründung der SAG Brasilien |







SAG

Materials Group

Progress in Aluminium

Unternehmensdaten



Management Team:	Dr. Karin Exner-Wöhler Ing. Wilhelm Schnedl
Umsatz 2011:	99 Mio €
Standorte:	Aluminium Lend GmbH in Lend SAG Alu-Recycling in Guntramsdorf
Mitarbeiter 2012:	144
Gießtechnologie:	HSG-Verfahren Horizontal-Strangguss
Kapazität:	45.000 Tonnen / Jahr

Produktgruppen

Aluminium Gussplatten

- PLANCAST®
- PLANCAST® PLUS
- CREALLOY® Alu-Designplatte



Aluminium Gusswerkstoffe

- MAXXALLOY®
- MAXXALLOY® ULTRA©
- MAXXALLOY®-59
- SILAFONT®
- UNIFONT®
- PERALUMAN®
- ALUFONT®
- ANTICORODAL®



Produktgruppen

Aluminium Schmiedematerial

- FLOWFORGE®
- FLOWFORM®

Aluminium Pressbolzen

- TEC(X)TRUSION

Aluminium thixotrope Legierungen

- THIXALLOY®

Aluminium Stromschienen

- SUPERAMP



Recycling

ALUMINIUM NEUSCHROTTE

(aus Produktion und Verarbeitung)

ALUMINIUM ALTSCHROTTE

(gebrauchte und ausgediente Aluteile, Verpackungen)

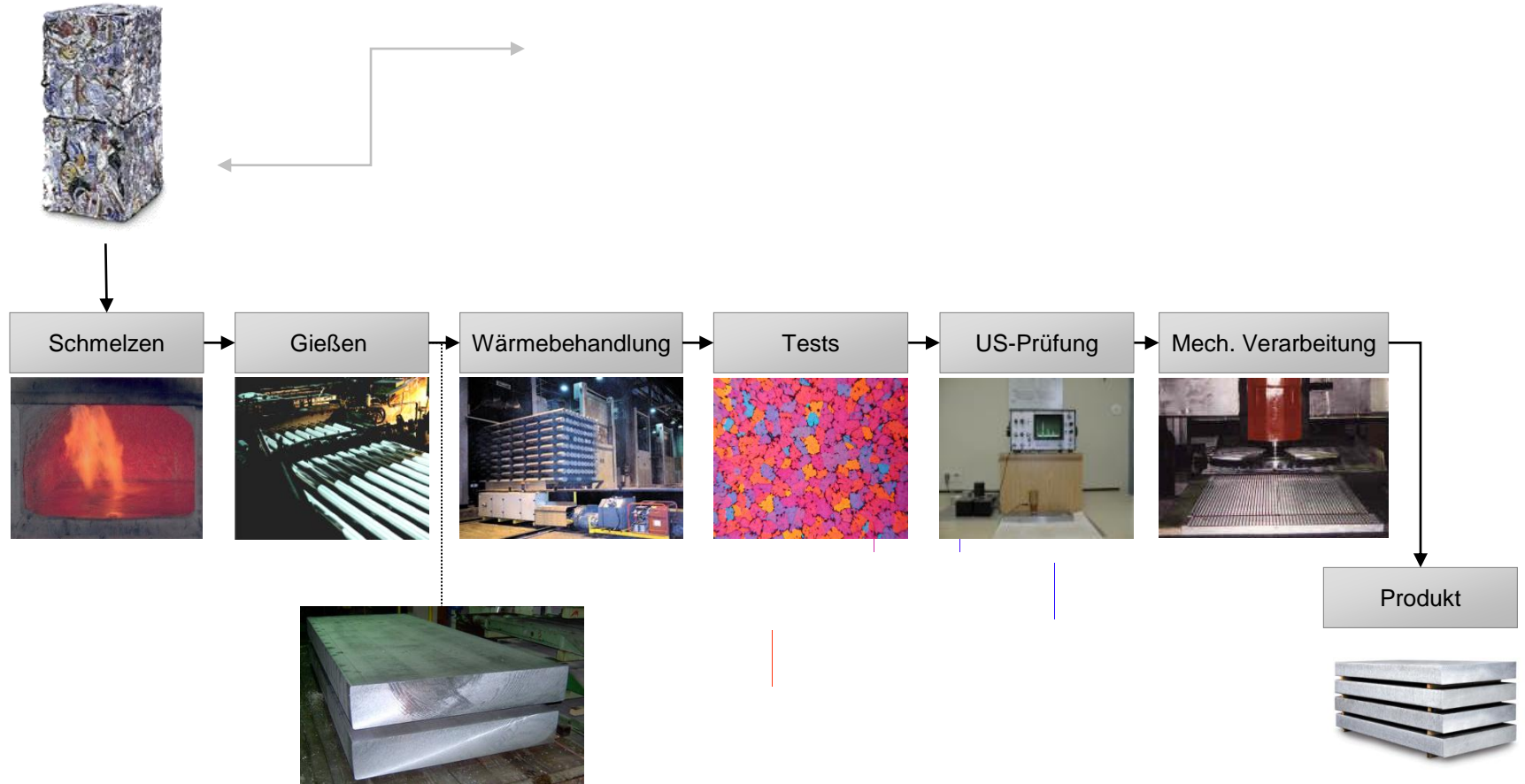
NE-METALLE

(Nichteisenmetalle wie Kupfer, Blei, Zink, Messing)

Produkte



Prozesse



The image features a background of various aluminum extrusions, including a circular disc, a square bar, a U-channel, and several long, thin profiles, all arranged in a perspective view. The SAG logo is overlaid on the left side.

SAG

Motion Group

Progress in Aluminium



Alutech GmbH Lend, Österreich
Schwarzach/Pg., A

Business Unit Euromotive Ranshofen, A

Alutech Nederland B.V. Katwijk,
Niederlande

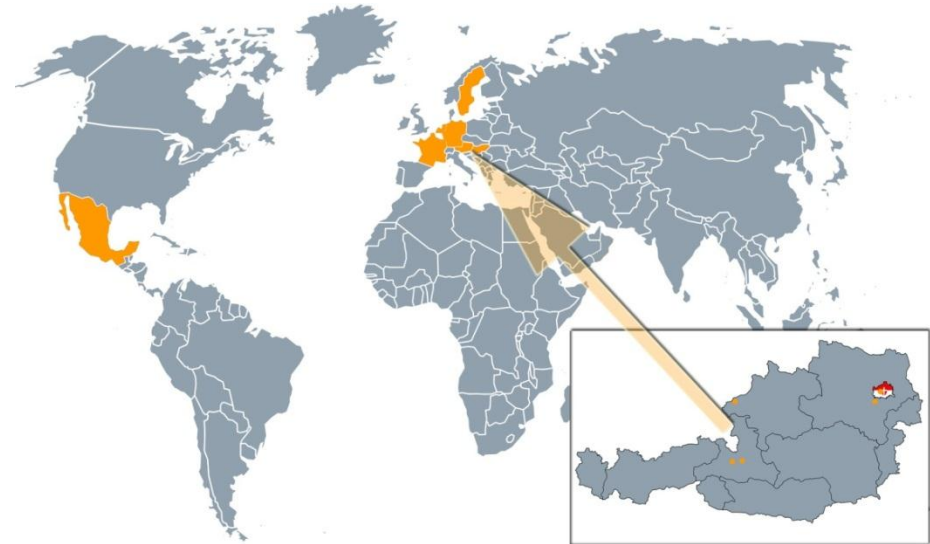
Fueltech Sweden AB Ronneby,
Schweden

SAG FRANCE S.A.S. L'Horme,
Frankreich

Alutech Slowakei s.r.o. Dubnica nad
Vahom, Slowakei

SAG-Mecalaser S.A.. De Tlalnepantla,
C.V. México

SAG-MECASA S.A.. De Tlalnepantla,
C.V. México





Management Team:

Dr. Karin Exner- Wöhrer
Ing. Wilhelm Schnedl

Umsatz 2011:

176 Mio. €

Mitarbeiter 2012:

1065

Exportländer:

Weltweit

Standorte:

A, NL, F, S, Slowakei, México

Nutzfahrzeugindustrie

Kraftstoff- & Öltanks inkl. Zubehör
Druckluftbehälter
Werkzeugkisten
Fenstersysteme für Busse
Busgepäcksklappen



Automobilindustrie

Energiemanagementsysteme
Leichtbausitzstrukturen
Strukturteile und Scharniere
Frontend
Fußgängerschutz
Luftspeicher für Luftfedersysteme



Luftspeicher Audi A6

Stoßfänger

Leichtbaulehne
3l Lupo

Sportwagenlehne

Webasto Hinge

Luftfahrt

Exterieurteile
Interieurteile



Motorradindustrie

Heckausleger
Schwingen
Cockpitträger
Öltanks



Schienenfahrzeugindustrie

Komplette Fenstersysteme
Kundenspezifische
Leichtbaukonstruktionen
Druckluftbehälter

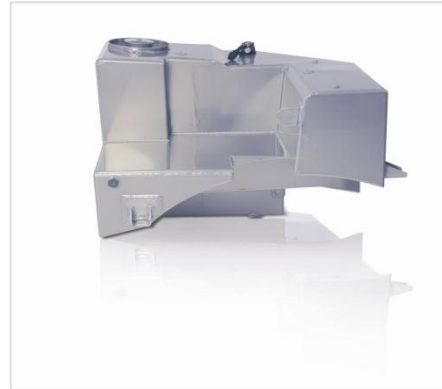


Spezial Märkte

Innovative Sonderlösungen

Sondertanks

Sonderschweißkonstruktionen





MAYBACH

PORSCHE

LIEBHERR

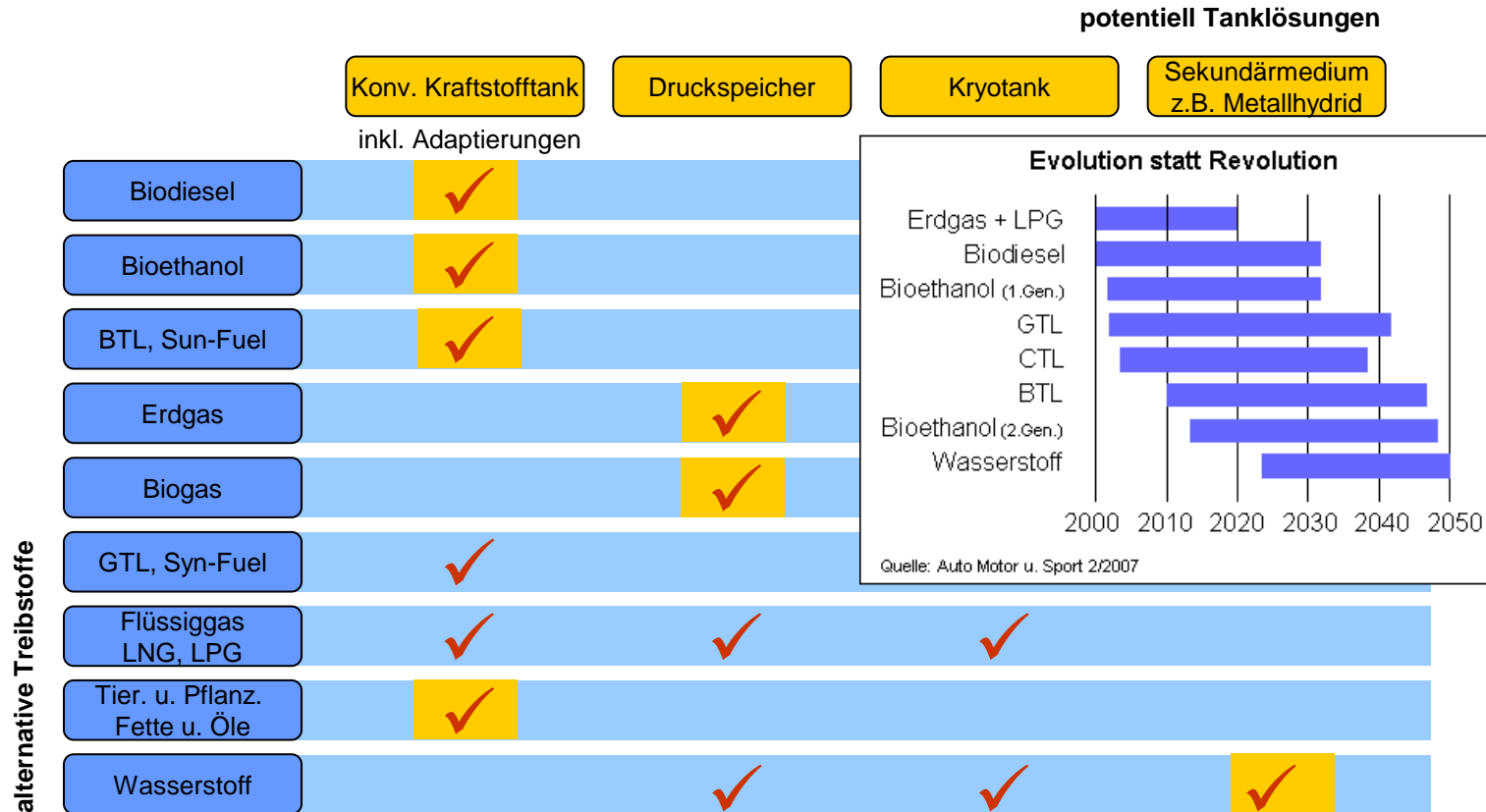


BOMBARDIER



SIEMENS

Produktentwicklung alternative Tanksystems



Fazit für eine mögliche Zukunft

Fernverkehr



Diesel
Biodiesel
Synthetische Diesel
Beimischungen



konventionelle
Tankdesigns

Verteilerverkehr



Diesel + Biodiesel + Syn Diesel
Öle u. Fette
Beimischungen
Erdgas / Biogas
Wasserstoff



konventionelle u.
adaptierte Tanks
Hochdruckspeicher
Kryotanks

Personenahverkehr



Diesel + Biodiesel + Syn Diesel
Beimischungen
Erdgas / Biogas
Wasserstoff



konventionelle u.
adaptierte Tanks
Hochdruckspeicher
Kryotanks



SAG

Tech Group

Progress in Aluminium

Salzburger Aluminium AG
SAG Engineering Lend, Austria

**High Performance
Industrietechnik GmbH** Ranshofen, Austria
51% Anteil



Kernkompetenzen

- Technologie- und Prozessberatung
- Technologie- und Anlagenlieferant
- Kokillenlieferant für Horizontalgießverfahren
- Steuerungstechnologie / Automatisierung
- Engineeringleistungen / Anlagenplanung
- Hochqualitative Anlagenberatung

Unique Selling Points

- Internationale Referenzen, Know-how und Erfahrung
- Innovative Prozessentwicklung
- Strategische Kooperationen
- Maßgeschneiderte Lösungen für Kunden
- Langfristige Kundenbeziehungen



Kobe Steel Corporation, Daian Japan

Kobe Automotive Products, Kentucky USA

Matalco, Toronto Canada

China Aluminium Company, Guizhou China

Shinzuyo Metal Industrie Co. Ltd., Yumesaki Japan





Salzburger Aluminium AG
Tel.: +43(0)6416 6500 200
Email: aluminium@sag.at
Internet: www.sag.at

- ➔ Große Unzufriedenheit mit bisherigem Dienstleister (Durchführung der Dienstleistungen ca. 1,5 Jahre)
- ➔ Pensionierung des Verantwortlichen für die Personaladministration und -abrechnung zum Zeitpunkt der Übernahme der Agenden des Vordienstleiters
- ➔ Interne Wissensübergabe nicht durchgängig erfolgt

- ⇒ Ablöse des bisherigen Outsourcingdienstleisters
- ⇒ Projektdurchlaufzeit 2,5 Monate (Auftrag am 21.04.2011 erteilt)
- ⇒ Unterjähriger Produktivstart (01.07.2011)
- ⇒ Rückrechnungsfähigkeit bis 01.01.2011
- ⇒ Übernahme der Stamm- und Abrechnungsdaten aus Excel-Dateien
- ⇒ Historienfähigkeit aller Daten aus 2011, davor nur von bestimmten Daten

- ➔ Aufbau eines SAP/HCM mit den Bereichen
 - ➔ Personaladministration
 - ➔ Reisekostenabrechnung
 - ➔ Personalabrechnung
 - ➔ ALE in das derzeit bestehende SAP (getrennte Systeme)
- ➔ Schnittstellen in Vorsysteme
 - ➔ Stammdatenänderungen an Vorsysteme senden
- ➔ Schnittstellen aus Vorsystemen
 - ➔ Keine Veränderung in den Vorsystemen möglich
 - ➔ A/S 400 im Bereich Arbeiter
 - ➔ Abwesenheiten
 - ➔ Tagesarbeitszeiten
 - ➔ Leistungslohnarten (mit Kostenträgern)
 - ➔ Zeitwirtschaftssystem Consens im Bereich Angestellte
 - ➔ Abwesenheiten

⇒ Einsatz der Austria Edition

- Für den Outsourcingbereich vorkonfiguriertes System
- Erweiterung der betrieblichen Strukturen und Vorgaben (Unternehmensstruktur, KV Metall, umfassende Betriebsvereinbarungen)
- Erweiterung des Lohnartenkataloges (umfangreicher Zulagenkatalog mit unterschiedlichsten Bewertungen)
- Einfügen von Zusatzfeldern für Schnittstellen an A/S 400
- Erweiterungen für indirekte Bewertung der Basisbezüge im Arbeiterbereich
- Programme für Schnittstellenimporte und -exporte

⇒ Rückrechnungsfähigkeit für 2011

- ➔ Einspielen sämtlicher gesetzlicher Bemessungen und deren Abgaben aus Lohnkonten des Vordienstleistens
- ➔ Abrechnung der einzelnen Monate (01-06/2011) mit Ermittlung der Differenzen und Abbildung in eigenen Lohnarten
- ➔ Analyse der ermittelten Differenzen über Auswertungen
 - ➔ Fehlende Daten
 - ➔ Abrechnungsfehler VORSYSTEM
 - ➔ Fehlende Informationen

- ⇒ Behebung der Differenzen (wenn $> € 0,50$)
 - Bereinigung der Daten
 - Erfassung von Differenz- bzw. Korrekturlohnarten (bei Abrechnungsfehlern)
- ⇒ Erste Echtabrechnung
 - Löschen der erfassten Differenz- bzw. Korrekturlohnarten (wenn Korrektur rückwirkend erfolgen soll)
 - Rückrechnung bis 01/2011
 - Einbehalt bzw. Auszahlung der Fehlerkorrekturen

- ➔ Übernahme Personalstamm- und Zeitdaten
 - ➔ Ca. 17 Infotypen pro Stammsatz, teilweise historisch
- ➔ Übernahme aus A/S 400 für 01-06/2011
 - ➔ Vertretungen: 30.770 Sätze
 - ➔ Abwesenheiten: 1.768 Sätze
 - ➔ Entgeltbelege: 103.608 Sätze
- ➔ Übernahme Abrechnungsdaten aus Lohnkonten für 01-06/2011
 - ➔ 48.528 Lohnarten
- ➔ Erfassung Korrekturlohnarten
 - ➔ 3.178 Lohnarten

- ➔ Unterjähriger Produktivstart ist auch in Österreich möglich
- ➔ Aufwand für Rückrechnungen und Differenzanalysen und -behebungen ist relativ hoch
- ➔ Jahresauswertung für 2011 konnten korrekt erstellt werden (BGN, L16, Kommunalsteuer, Arbeitsstättenmeldung)

- ⇒ Einführung Organisationsmanagement
- ⇒ Einführung ESS/MSS
- ⇒ Einführung Workflow
- ⇒ Einführung Positivzeitwirtschaft

Danke für Ihre Aufmerksamkeit!